

KINZE

БУНКЕРИ - ПЕРЕВАНТАЖУВАЧІ



ЧОМУ KINZE

У 1971 році компанія Kinze розробила і представила перший бункер - перевантажувач з подвійним шнеком, завдяки якому фермери змогли зібрати врожай під час несприятливих погодних умов. Впродовж наступних 50 років компанія Kinze постійно вдосконалювала лінійку бункерів - перевантажувачів з подвійним шнеком, яка стала еталоном надійності та ефективності. Створені для тривалого терміну служби і простоти використання, бункери - перевантажувачі Kinze забезпечують високу рентабельність інвестицій завдяки своїй надійності, великій місткості і високій вартості при перепродажі. Бункери - перевантажувачі Kinze з подвійним шнеком єдині з тих, що представлені на ринку, мають 2-річну гарантію.



НАДІЙНИЙ

- Низька потреба в технічному обслуговуванні трансмісії завдяки автоматичному скиданню і обгінній муфті граничного моменту

НИЗЬКА ВАРТІСТЬ ЕКСПЛУАТАЦІЇ

- Подовжений на 50% ресурс шнека завдяки конструкції з потовщеними краями
- Бункери - перевантажувачі Kinze з подвійним шнеком мають єдину в галузі 2-річну гарантію; на одношнекові бункери - перевантажувачі надається 1 рік гарантії



ДОВГОВІЧНИЙ

- Вільно пересувається по пересіченій місцевості завдяки низькопрофільній конструкції
- Відмінна оглядовість в області прямої видимості оператора та зручний контроль зерна завдяки оптимальній конструкції шнека



ФУНКЦІОНАЛЬНИЙ

- Випробувана конструкція з необхідними функціями для ефективного збору врожаю
- Зручний доступ до ревізійної кришки та очисного отвору транспортера зерна без використання інструментів
- Швидке та безшумне вивантаження завдяки шнекам більшого діаметру та примусовому зчепленню з трансмісією



ПЕРШІ МОДЕЛІ ПРИЧЕПІВ ПРОДОВЖУЮТЬ ПРАЦЮВАТИ

Відзначаючи 50-річчя бункера - перевантажувача Kinze, ми влаштували конкурс, щоб не тільки знайти найстарший працюючий бункер - перевантажувач, а й дати нашим клієнтам можливість продемонструвати свої перевірені причепа Kinze. На цьому шляху було зроблено кілька вражаючих відкриттів. І ось одне з них. . .



SCAN ME

ПОДВІЙНИЙ ШНЕК

HARVEST COMMANDER

1121

ДВОШНЕКОВИЙ БУНКЕР-ПЕРЕВАНТАЖУВАЧ HARVEST COMMANDER 40 000 Л | 20 000 Л/ХВ*

Розроблена на базі випробуваного та легендарного бункера - перевантажувача з подвійним шнеком 1050, модель 1121 впевнено закріплює за собою репутацію легенди.

Модель 1121 пропонується з подвійними шинами для просапних культур 480/80 R42, які ідеально підходять для зручного транспортування від ферми до ферми.

Випробувана, проста конструкція з подвійним шнеком моделі 1121 забезпечує ключові функції, необхідні для ефективної обробки зерна. Опціональний горизонтальний шнек, оптимальна місткість 40 000 л, керована завантажувальна горловина і кілька варіантів шасі забезпечують високу ефективність при низькій вартості експлуатації. Надійна конструкція, а також мінімальна потреба в технічному обслуговуванні трансмісії та гусеничної системи забезпечують безперебійний та ефективний збір врожаю.

*Місткість причепа та вага зчеплення вказані для кукурудзи № 2 вологістю 15% (контрольна вага 56 фунтів). Місткість причепа та вага зчеплення можуть змінюватися залежно від типу культури, сорту, вологості та інших факторів навколишнього середовища.

**Приблизні дані для кукурудзи вологістю 15%. Швидкість вивантаження залежить від вологості зерна та/або частоти обертання ВВП.



КОМПЛЕКТАЦІЯ І ОПЦІЇ

20-дюймові вертикальний та горизонтальний шнеки

Муфта граничного моменту трансмісії

Гусениці Camso

Шини високої прохідності

Шини для просапних культур

Опційні електронні 3-позиційні ваги

Дистанційне відображення показників ваг

Централізована система подачі мастила

Завантажувальна горловина вертикального шнека

Дверцята для очищення горизонтального шнека

Тримач гідравлічних шлангів та різнокольорове маркування

Гарантія 2 роки

3 ПОДВІЙНИМ ШНЕКОМ 1121

Дистанційне відображення показників ваг

Опційне дистанційне відображення показників ваг для перегляду оператором комбайна відтепер підключається до послідовного порту на платформі ваг

Завантажувальна горловина

Зручний контроль зерна завдяки завантажувальній горловині і системі SCV трактора

Централізована система подачі мастила

Централізована система подачі мастила забезпечує швидке та ефективне змащення всіх точок змащування

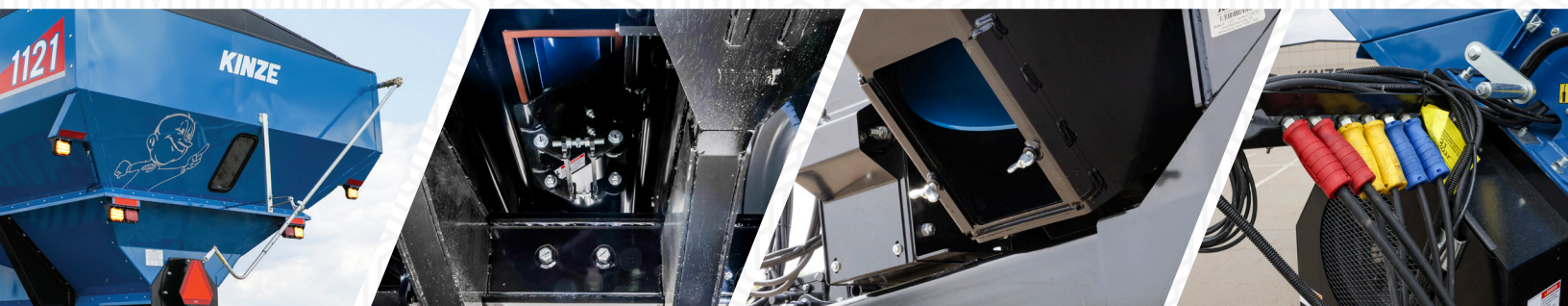


Згортаємий у ролон тент

Стандартний згортаємий у ролон тент з ручним керуванням захищає врожай від негативних погодних умов

Оптимальна місткість

Ефективна місткість 40 000 л; надійне транспортування вантажу за допомогою високих і низьких бортів



Світлодіодне освітлення

Освітлення задньої частини, горловини та бункера покращує оглядовість

Очищення шнека

Горизонтальні дверцята для очищення шнека для зручного переходу на іншу культуру

Доступ без використання інструментів

Кріплення крил збільшеного розміру дозволяють отримати доступ до ревізійної кришки та очисного отвору транспортера зерна без використання інструментів

Тримач шлангів

Тримач гідравлічних шлангів і різнокольорові ручки шлангів для зручного під'єднання та зберігання



ВАРІАНТИ ТРАНСПОРТУВАННЯ

Гусениці Camso

- Завдяки розмірам 36 x 100 дюймів (91 x 254 см) забезпечують низький тиск на ґрунт у несприятливих умовах
- Оснащені самонатягувальними ремнями, поворотними ходовими колесами та змащувальними ступицями

Шини високої прохідності

- Шини високої прохідності 1245/50R32 забезпечують низький тиск на ґрунт
- Конструкція ґрунтозацепів протектора забезпечує відмінну прохідність по грязі

Шини для просапних культур

- Подвійні шини для просапних культур 480/80 R42 для зручного перевезення вантажним транспортом
- Рухома конструкція осі забезпечує зручний доступ та технічне обслуговування подвійних шин
- Централізована система подачі мастила для швидкого змащення всіх точок змащування просапних шин

КУТОВИЙ ОДНОШНЕКОВИЙ

HARVEST COMMANDER

1051

38 187 Л* | 17 275 Л/ХВ**

Збір врожаю потребує надійного обладнання для обробки зерна. Як і бункери - перевантажувачі Kinze з подвійним шнеком, одношнековий бункер - перевантажувач 1051 виготовлений з міцних матеріалів і компонентів, що робить його надійним, довговічним і функціональним при менших експлуатаційних витратах. Відмінна оглядовість в області прямої видимості завдяки оптимальній конструкції кутового шнека і зручному управлінню дозволяє водіям з будь-яким рівнем досвіду впевнено керувати бункером - перевантажувачем. Оснащений безшумною приводною трансмісією без зрізних болтів, що значно збільшує час безвідмовної роботи для більш ефективного збору врожаю. Зручні дверцята розвантажувального бункера спрощують вивантаження з бункера і дозволяють швидко і без зусиль повністю очистити його при переході на іншу культуру.

Опційні гусениці Camso знижують ущільнення ґрунту і дозволяють зручно перевантажувати зерно з поля у вантажний транспорт за несприятливих умов.

*Місткість причепа та вага зчеплення вказані для кукурудзи № 2 вологістю 15% (контрольна вага 56 фунтів). Місткість причепа та вага зчеплення можуть змінюватися залежно від типу культури, сорту, вологості та інших факторів навколишнього середовища.

**Приблизні дані для кукурудзи вологістю 15%. Швидкість вивантаження залежить від вологості зерна та/або частоти обертання ВВП.



КОМПЛЕКТАЦІЯ І ОПЦІЇ

Регульована горловина під кутом 35 градусів

Гідравлічно регульована заслінка

20-дюймовий фронтальний складаний кутовий шнек

Дверцята розвантажувального бункера

Муфта граничного моменту трансмісії

Гусениці Camso або шини високої прохідності

Опційні електронні ваги

Дистанційне відображення показників ваг

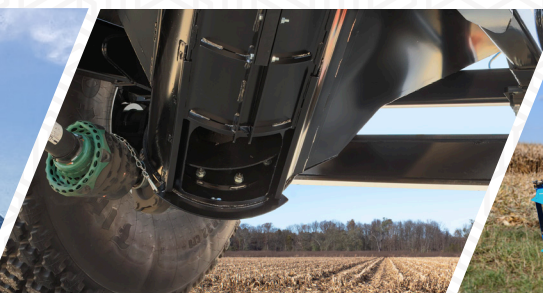
Гарантія 1 рік на одношнекові бункери - перевантажувачі

КУТОВИЙ ОДНОШНЕКОВИЙ 1051



Завантажувальна горловина

Регульована системою SCV вирівняна завантажувальна горловина забезпечує рівномірну подачу зерна та точне вивантаження зерна



Дверцята розвантажувального бункера

Оперативне вивантаження з бункера та швидке і зручне очищення через стандартні дверцята розвантажувального бункера



Оглядовість шнека

Фронтальний складаний кутовий шнек забезпечує відмінну оглядовість



Швидке під'єднання

Тримач гідравлічних шлангів і різнокольорові ручки шлангів для зручного під'єднання та зберігання



ВАРІАНТИ ТРАНСПОРТУВАННЯ

Гусениці Camso

- Завдяки розмірам 36 x 100 дюймів (91 x 254 см) забезпечують низький тиск на ґрунт у несприятливих умовах
- Оснащені самонатягувальними ременями, поворотними ходовими колесами та змащуваними ступицями



Шини високої прохідності

- Шини високої прохідності 1050/50R32 забезпечують низький тиск на ґрунт
- Конструкція ґрунтозацепів протектора забезпечує відмінну прохідність по грязі
- Також доступні радіальні шини з низьким тиском на ґрунт із ромбовидним малюнком протектора

Модель	1121		
Шасі	Гусениці	Шини високої прохідності	Шини для просапних культур
Технічні характеристики			
Максимальна місткість*	1125 бушелів (40 915 л)	1100 бушелів (40 006 л)	1100 бушелів (40 006 л)
Швидкість вивантаження - максимальна**	550 бушелів/хв. (20 003 л/хв)	550 бушелів/хв. (20 003 л/хв)	550 бушелів/хв. (20 003 л/хв)
Загальна вага - порожній	26 620 фунтів (12 075 кг)	20 880 фунтів (9471 кг)	21 440 фунтів (9725 кг)
Вага зчеплення - порожній	3 820 фунтів (1733 кг)	3 820 фунтів (1733 кг)	3 820 фунтів (1733 кг)
Вага зчеплення - завантажений	6 260 фунтів (2839 кг)	6 260 фунтів (2839 кг)	6 260 фунтів (2839 кг)
Ширина - загальна	12 футів -0 дюймів (365,8 см)	12 футів -2 дюймів (370,8 см)	12 футів -0 дюймів (365,8 см)
Довжина - загальна	30 футів -9 дюймів (937,4 см)	30 футів -9 дюймів (937,4 см)	30 футів -9 дюймів (937,4 см)
Висота - нижча сторона	11 футів -0 дюймів (335,3 см)	11 футів -0 дюймів (335,3 см)	11 футів -0 дюймів (335,3 см)
Висота - вища сторона	12 футів -0 дюймів (365,8 см)	12 футів -0 дюймів (365,8 см)	12 футів -0 дюймів (365,8 см)
Характеристики трактора (мінімальні)			
Потужність трактора у кінських силах	250 к.с.	250 к.с.	250 к.с.
Гідравлічна система трактора	3 SCV; 2320 фунтів/кв. дюйм	3 SCV; 2320 фунтів/кв. дюйм	3 SCV; 2320 фунтів/кв. дюйм
Комплектація і опції			
Вертикальний шнек	СТД модель з діаметром витків 20 дюймів (50,8 см) та трубою діаметром 22 дюйма (55,9 см)		
Горизонтальний шнек	СТД модель з діаметром витків 20 дюймів (50,8 см) та трубою діаметром 22 дюйма (55,9 см)		
Коробка передач	СТД модель під кутом 90 градусів із зубчастими колесами з нарізаними зубцями з кроком 3,5 - 4 дюйма (8,89–10,16 см), співвідношення 2:1		
Приводні ремені	СТД модель з двома 4-смуговими, багаторядними клиновидними ременями		
Приводні шків	СТД модель з 8-пазовими ведучими шківом діаметром 7-1/2 (19,05 см) дюймів і веденими шківом діаметром 15 дюймів (38,1 см)		
ВВП	СТД модель діаметром 1-3/4 дюйма (4,45 см), 20 шліців, ВВП 1000 об/хв		
Гусениці	ОПЦІЯ; 36" x 100" (91 x 254 см) контактна поверхня	---	---
Шини високої прохідності	---	ОПЦІЯ; 1245/50R32	---
Шини для просапних культур	---	---	ОПЦІЯ; 480/80 R42
Комплект 3-позиційних ваг	ОПЦІЯ	ОПЦІЯ	ОПЦІЯ
Манометричний дисплей GT400	ОПЦІЯ	ОПЦІЯ	ОПЦІЯ
Манометричний дисплей GT560 Autolog	ОПЦІЯ	ОПЦІЯ	ОПЦІЯ
Дистанційне відображення показників ваг	ОПЦІЯ	ОПЦІЯ	ОПЦІЯ
Згортаємий у рулон тент - складається вручну	СТД	СТД	СТД
Запобіжні ланцюги	СТД	СТД	СТД
Регульована горловина	СТД	СТД	СТД

*Місткість причепа та вага зчеплення вказані для кукурудзи № 2 вологістю 15% (контрольна вага 56 фунтів). Місткість причепа та вага зчеплення можуть змінюватися залежно від типу культури, сорту, вологості та інших факторів навколишнього середовища.

**Приблизні дані для кукурудзи вологістю 15%. Швидкість вивантаження залежить від вологості зерна та/або частоти обертання ВВП.



Модель	1051	
Шасі	Гусениці	Шини високої прохідності
Технічні характеристики		
Максимальна місткість*	1050 бушелів (38 187 л)	1050 бушелів (38 187 л)
Швидкість вивантаження - максимальна**	475 бушелів/хв. (17 275 л/хв)	475 бушелів/хв. (17 275 л/хв)
Загальна вага - порожній	23 000 фунтів (10 433 кг)	15 100 фунтів (6849 кг)
Вага зчеплення - порожній	2 500 фунтів (1134 кг)	2 500 фунтів (1134 кг)
Вага зчеплення - завантажений	5 000 фунтів (2268 кг)	5 000 фунтів (2268 кг)
Ширина - зерновий бак	12 футів -4 дюймів (375,9 см)	12 футів -4 дюймів (375,9 см)
Довжина - зерновий бак	19 футів -3 дюймів (586,7 см)	19 футів -3 дюймів (586,7 см)
Висота - нижча сторона	11 футів -7 дюймів (353 см)	11 футів -7 дюймів (353 см)
Висота - вища сторона	12 футів -7 дюймів (383,5 см)	12 футів -7 дюймів (383,5 см)
Довжина - загальна	30 футів -4 дюймів (924,6 см)	30 футів -4 дюймів (924,6 см)
Характеристики трактора (мінімальні)		
Потужність трактора у кінських силах	250 к.с.	250 к.с.
Гідравлічна система трактора	3 SCV; 2320 фунтів/кв. дюйм	3 SCV; 2320 фунтів/кв. дюйм
Комплектація і опції		
Вертикальний шнек	СТД модель з діаметром витків 20 дюймів (50,8 см) та трубою діаметром 21 дюйма (53,3 см)	
Коробка передач	СТД модель під кутом 90 градусів із зубчастими колесами з нарізаними зубцями з кроком 3,5 - 4 дюйма (8,89–10,16 см), співвідношення 2:1	
ВВП	СТД модель діаметром 1-3/4 дюйма (4,45 см), 20 шліців, ВВП 1000 об/хв	
Гусениці	ОПЦІЯ; 36" x 100" (91 x 254 см) контактна поверхня	---
Шини з алмазним протектором	---	ОПЦІЯ; 900/60 R32
Шини з ґрунтозацепами	---	ОПЦІЯ; VF 1050/50 R32
Комплект 5-позиційних ваг	ОПЦІЯ	ОПЦІЯ
Манометричний дисплей GT400	ОПЦІЯ	ОПЦІЯ
Манометричний дисплей GT560 Autolog	ОПЦІЯ	ОПЦІЯ
Дистанційне відображення показників ваг	ОПЦІЯ	ОПЦІЯ
Згортаємий у рулон тент - складається вручну	ОПЦІЯ	ОПЦІЯ
Запобіжні ланцюги	СТД	СТД
Регульована горловина	СТД	СТД
*Місткість причепа та вага зчеплення вказані для кукурудзи № 2 вологістю 15% (контрольна вага 56 фунтів). Місткість причепа та вага зчеплення можуть змінюватися залежно від типу культури, сорту, вологості та інших факторів навколишнього середовища.		
**Приблизні дані для кукурудзи вологістю 15%. Швидкість вивантаження залежить від вологості зерна та/або частоти обертання ВВП.		



KINZE®

Компанія Kinze Manufacturing, Inc • I-80 at Exit 216 Уільямсберг,
Айова 52361-0806 США • visit kinze.com



Авторизований дилер:

© Kinze Manufacturing, Inc., 2023 р Kinze®, логотип Kinze® є зареєстрованими товарними знаками компанії Kinze Manufacturing, Inc. Компанія Kinze Manufacturing, Inc. залишає за собою право на внесення змін до технічних характеристик і конструкції обладнання без попереднього повідомлення, і не беручи на себе будь-яких зобов'язань.

MY2024 / Бункери - перевантажувачі
08.2023